



RAIN
PARK



2 Mehrfamilienhäuser, 30 Mietwohnungen

Überbauung Rainstrasse 7, 9500 Wil (SG)

Wohnen am Puls der Zeit.

Haus A: 13 Mietwohnungen

Wohnungsspiegel S. 12

Grundrisse S. 13–19

Untergeschoss und Umgebung S. 20/21

Haus B: 17 Mietwohnungen

Wohnungsspiegel S. 24

Grundrisse S. 25–33

Untergeschoss und Umgebung S. 20/21



A





B

An der Rainstrasse in Wil entsteht ein attraktiver und moderner Lebensraum für urbane Menschen. Die Überbauung «Rainpark» bietet insgesamt 30 Mietwohnungen, eine grosszügige Spiel- und Begegnungsfläche sowie 40 Parkplätze an zentraler Lage zwischen Bahnhof und Naherholungsgebiet Wilerwald/Thurau. Ob für Singles, Paare, kleine Familien oder Senioren – die modern ausgestatteten Wohnungen mit ihren offenen Grundrissen erfüllen jegliche Ansprüche an ein aktives und mobiles Leben.

MODERNE ÜBERBAUUNG

2 Mehrfamilienhäuser

BAUBEGINN

Frühling/Sommer 2024

Haus A: 13 Mietwohnungen

Haus B: 17 Mietwohnungen

BEZUGSTERMIN

Winter 2025/2026



Zwischen dem pulsierenden
Stadtzentrum und dem
Naherholungsgebiet Wilerwald/
Thurau.

Die Wohnungen sind den Ansprüchen modernen Lebens gerecht konzipiert: lichtdurchflutete Räume mit raumhohen Fenstern, grosszügig dimensionierte Loggias, Terrassenflächen und Sitzplätze, offene Küchen. Die linear aufgebauten Grundrisse lassen einen modernen und vielfältigen Einrichtungsspielraum zu. Mit den geschützten Loggien, den sonnigen Terrassen und Sitzplätzen kommt Lebensqualität auf.

ZUGANG

Lift in jede Etage, Treppenhaus

BARRIEREFREI

Rollstuhlgängig

ERNEUERBARE ENERGIE

Photovoltaik, Erdsonde

WOHNRAUMERWEITERUNG

Grosszügige Aussenflächen

PARKMÖGLICHKEIT

Tiefgarage / Besucher oberirdisch

AUSBAUSTANDARD

Modern, zeitgemäss

ZUSÄTZLICHE RÄUME

Grosse Kellerabteile / Veloraum

E-MOBILITÄT

Vorinstallierte Leerrohre

LICHTDURCHFLUTET

Raumhohe Fenster

EIGENER PARK

Spiel- und Begegnungsfläche

LEBENSQUALITÄT

Sportanlage, Kindergarten,
Primar-/Weiterbildungsschulen

LAGE

öv-Anschluss und Einkaufsmöglichkeiten in Gehdistanz













A

B

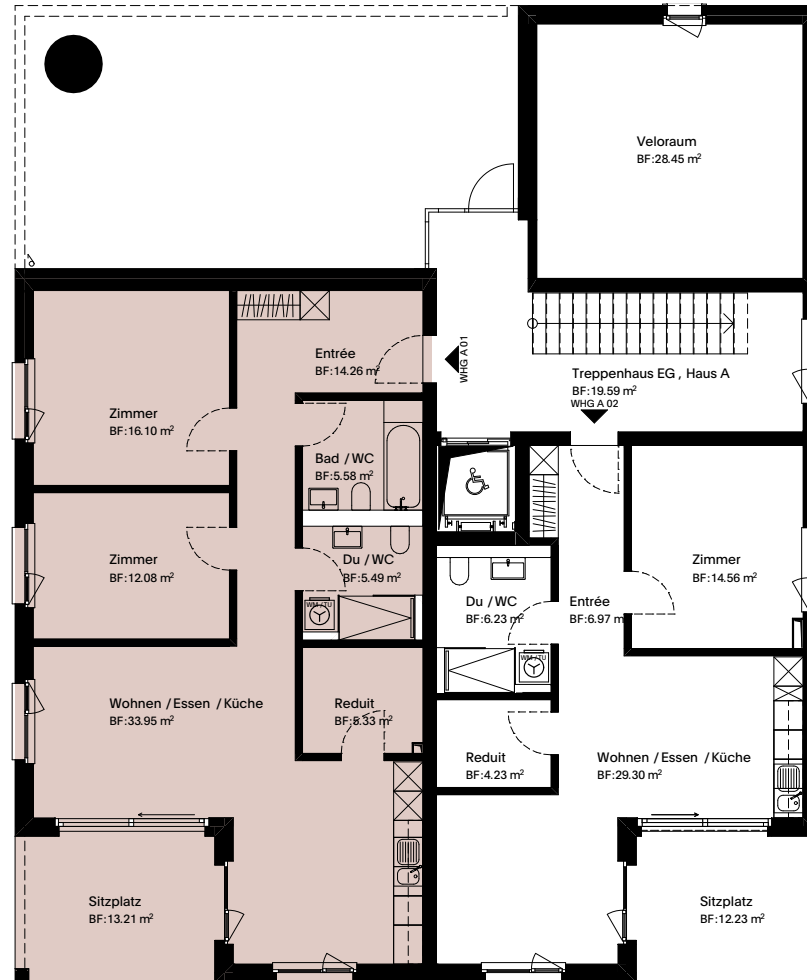
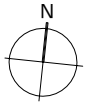
MIETWOHNUNGEN HAUS A

WOHNUNG	ZIMMER	NWF	SITZPL./LOGGIA/TERRASSE	GARTEN	KELLER	TG-PLATZ À 140.-/MT.	NBK AKONTO	MIETPREIS EXKL. NBK	MIETPREIS INKL. NBK		
A.01	EG	West	3 ½	92.8m ²	13.2m ²	n.V.	7.9m ²	2	CHF 180.-	CHF 2'250.-	CHF 2'330.-
A.02	EG	Ost	2 ½	61.3m ²	12.2m ²	n.V.	7.9m ²	1	CHF 180.-	CHF 1'280.-	CHF 1'460.-
A 1.1	1.OG	West	3 ½	92.6m ²	13.2m ²	—	7.9m ²	2	CHF 180.-	CHF 1'970.-	CHF 2'150.-
A 1.2	1.OG	Ost	2 ½	61.2m ²	12.0m ²	—	7.9m ²	1	CHF 180.-	CHF 1'240.-	CHF 1'420.-
A 1.3	1.OG	Nord	2 ½	63.3m ²	16.9m ²	—	7.9m ²	1	CHF 180.-	CHF 1'290.-	CHF 1'470.-
A 2.1	2.OG	West	3 ½	92.6m ²	13.2m ²	—	7.9m ²	2	CHF 180.-	CHF 2'040.-	CHF 2'220.-
A 2.2	2.OG	Ost	2 ½	61.2m ²	12.0m ²	—	7.9m ²	1	CHF 180.-	CHF 1'250.-	CHF 1'430.-
A 2.3	2.OG	Nord	2 ½	63.6m ²	16.9m ²	—	7.9m ²	1	CHF 180.-	CHF 1'350.-	CHF 1'530.-
A 3.1	3.OG	West	3 ½	92.6m ²	13.2m ²	—	8.9m ²	2	CHF 180.-	CHF 1'960.-	CHF 2'140.-
A 3.2	3.OG	Ost	2 ½	61.2m ²	12.0m ²	—	7.9m ²	1	CHF 180.-	CHF 1'270.-	CHF 1'450.-
A 3.3	3.OG	Nord	2 ½	63.6m ²	16.9m ²	—	7.9m ²	1	CHF 180.-	CHF 1'360.-	CHF 1'540.-
A 4.1	Attika	Nord	2 ½	70.6m ²	60.1m ²	—	8.9m ²	1	CHF 180.-	CHF 1'720.-	CHF 1'900.-
A 4.2	Attika	Süd	2 ½	67.5m ²	62.2m ²	—	8.9m ²	1	CHF 180.-	CHF 1'700.-	CHF 1'880.-
Disporaum 1									CHF 150.-		
Disporaum 2									CHF 150.-		
Disporaum 3									CHF 150.-		

Erdgeschoss West

Mietwohnung

ZIMMER	NWF	SITZPLATZ	GARTEN	KELLER
3 ½	92.8m ²	13.2m ²	ca. 77.5m ²	7.9m ²

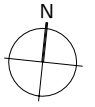


A 0.1

Erdgeschoss Ost

Mietwohnung

ZIMMER	NWF	SITZPLATZ	GARTEN	KELLER
2 1/2	61.3m ²	12.2m ²	ca. 138m ²	7.9m ²

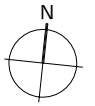


A 0.2

1.-3. Obergeschoss West

Mietwohnungen

ZIMMER	NWF	LOGGIA	KELLER
3 1/2	92.6m ²	13.2m ²	7.9m ²

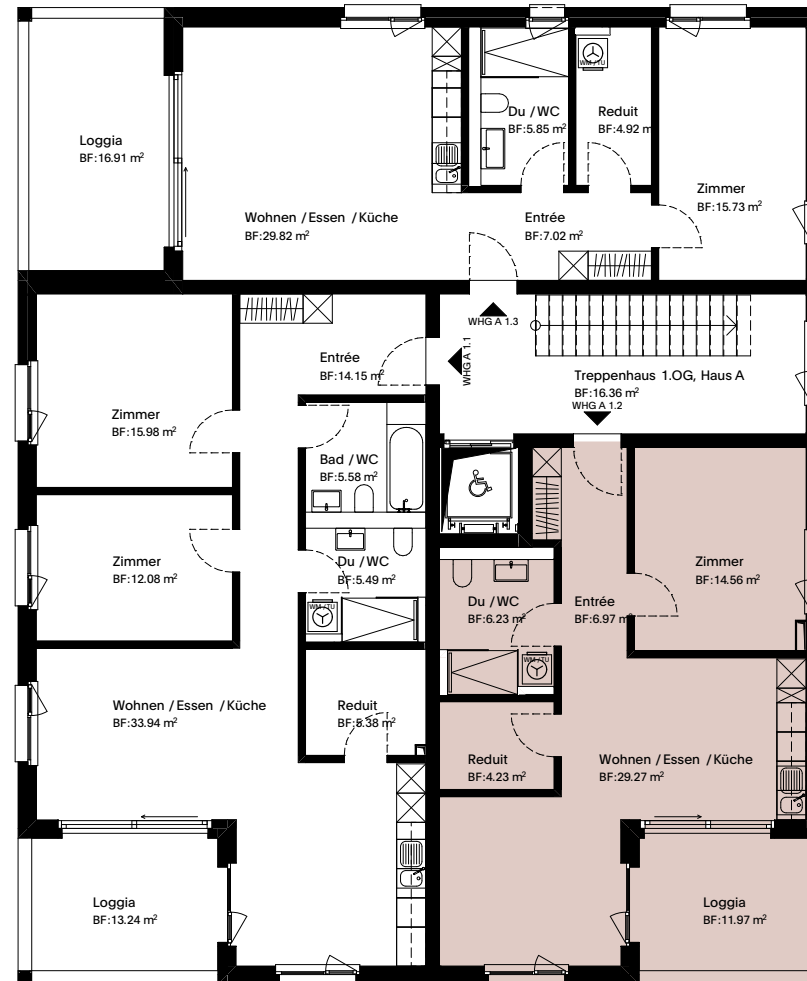
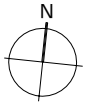


A 1.1 | 2.1 | 3.1

1.-3. Obergeschoss Ost

Mietwohnungen

ZIMMER	NWF	LOGGIA	KELLER
2 1/2	61.2m ²	12m ²	7.9m ²

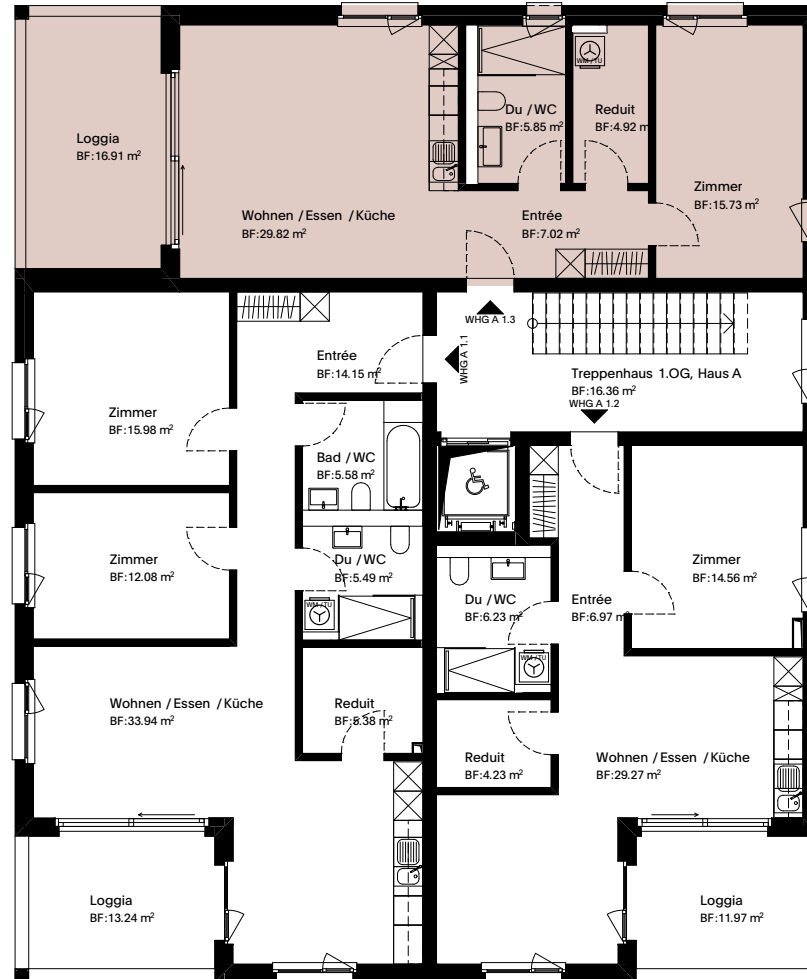
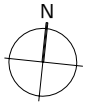


A 1.2 | 2.2 | 3.2

1.-3. Obergeschoss Nord

Mietwohnungen

ZIMMER	NWF	LOGGIA	KELLER
2 1/2	63.6m ²	16.9m ²	7.9m ²

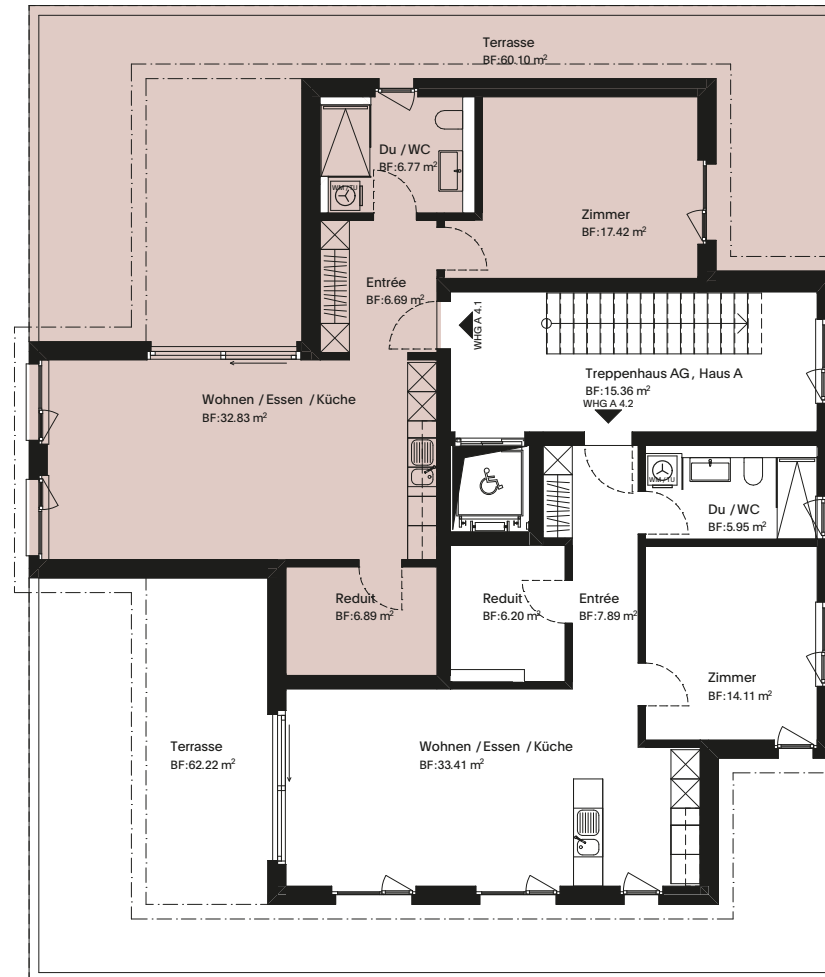
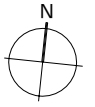


A 1.3 | 2.3 | 3.3

Attikageschoss Nord

Mietwohnung

ZIMMER	NWF	TERRASSE	KELLER
2 ½	70.6m ²	60.1m ²	8.9m ²

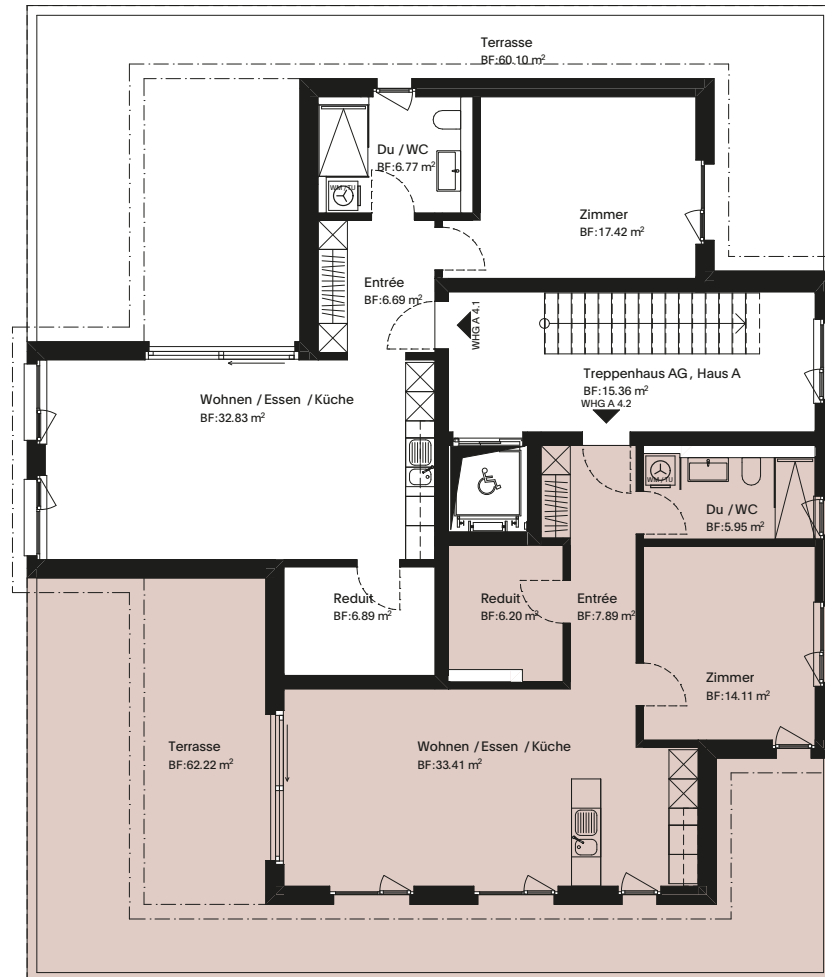
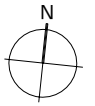


A 4.1

Attikageschoss Süd

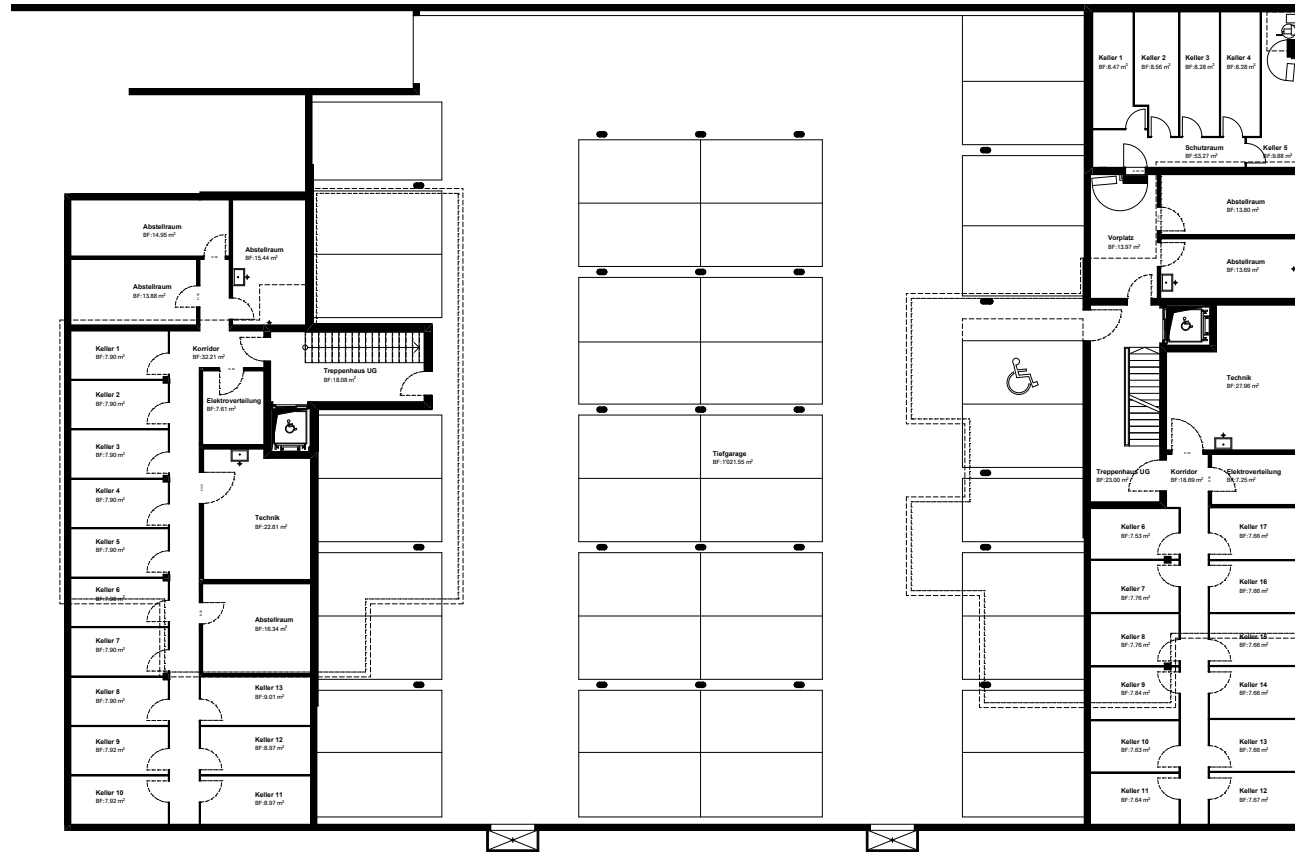
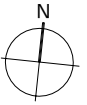
Mietwohnung

ZIMMER	NWF	TERRASSE	KELLER
2 1/2	67.5m ²	62.2m ²	8.9m ²

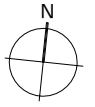


A 4.2

Untergeschoss HAUS A HAUS B



Umgebung HAUS A HAUS B



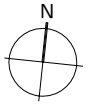
MIETWOHNUNGEN HAUS B

WOHNUNG	ZIMMER	NWF	SITZPL./LOGGIA/TERRASSE	GARTEN	KELLER	TG-PLATZ À 140.-/MT.	NBK AKONTO	MIETPREIS EXKL. NBK	MIETPREIS INKL. NBK	
B 0.1	EG Süd	2 ½	62.6m ²	14.4m ²	n.V.	8.4m ²	1	CHF 180.-	CHF 1'500.-	CHF 1'680.-
B 0.2	EG West	2	44.9m ²	7.8m ²	n.V.	8.2m ²	1	CHF 120.-	CHF 980.-	CHF 1'100.-
B 0.3	EG Ost	2 ½	64.0m ²	15.8m ²	n.V.	8.2m ²	1	CHF 180.-	CHF 1'350.-	CHF 1'530.-
B 1.1	1.OG Süd	2 ½	62.3m ²	14.7m ²	—	7.8m ²	1	CHF 180.-	CHF 1'250.-	CHF 1'430.-
B 1.2	1.OG Ost	2 ½	64.0m ²	15.8m ²	—	7.7m ²	1	CHF 180.-	CHF 1'300.-	CHF 1'480.-
B 1.3	1.OG Nord	2 ½	63.0m ²	17.0m ²	—	7.7m ²	1	CHF 180.-	CHF 1'290.-	CHF 1'470.-
B 1.4	1.OG West	2	44.9m ²	7.2m ²	—	7.5m ²	1	CHF 120.-	CHF 920.-	CHF 1'040.-
B 2.1	2.OG Süd	2 ½	62.3m ²	14.7m ²	—	7.6m ²	1	CHF 180.-	CHF 1'280.-	CHF 1'460.-
B 2.2	2.OG Ost	2 ½	64.0m ²	15.8m ²	—	7.6m ²	1	CHF 180.-	CHF 1'310.-	CHF 1'490.-
B 2.3	2.OG Nord	2 ½	63.4m ²	17.0m ²	—	7.6m ²	1	CHF 180.-	CHF 1'350.-	CHF 1'530.-
B 2.4	2.OG West	2	44.9m ²	7.2m ²	—	7.6m ²	1	CHF 120.-	CHF 940.-	CHF 1'060.-
B 3.1	3.OG Süd	2 ½	62.3m ²	14.7m ²	—	7.6m ²	1	CHF 180.-	CHF 1'330.-	CHF 1'510.-
B 3.2	3.OG Ost	2 ½	64.0m ²	15.8m ²	—	7.6m ²	1	CHF 180.-	CHF 1'370.-	CHF 1'550.-
B 3.3	3.OG Nord	2 ½	63.4m ²	17.0m ²	—	7.6m ²	1	CHF 180.-	CHF 1'360.-	CHF 1'540.-
B 3.4	3.OG West	2	44.9m ²	7.2m ²	—	7.6m ²	1	CHF 120.-	CHF 960.-	CHF 1'080.-
B 4.1	Attika Süd	3 ½	93.0m ²	52.0m ²	—	8.5m ²	2	CHF 180.-	CHF 2'190.-	CHF 2'370.-
B 4.2	Attika Nord	3 ½	94.9m ²	54.6m ²	—	9.8m ²	2	CHF 180.-	CHF 2'200.-	CHF 2'380.-
Disporaum 1								CHF 150.-		

Erdgeschoss Süd

Mietwohnung

ZIMMER	NWF	SITZPLATZ	KELLER
2 1/2	62.2m ²	14.4m ²	8.4m ²

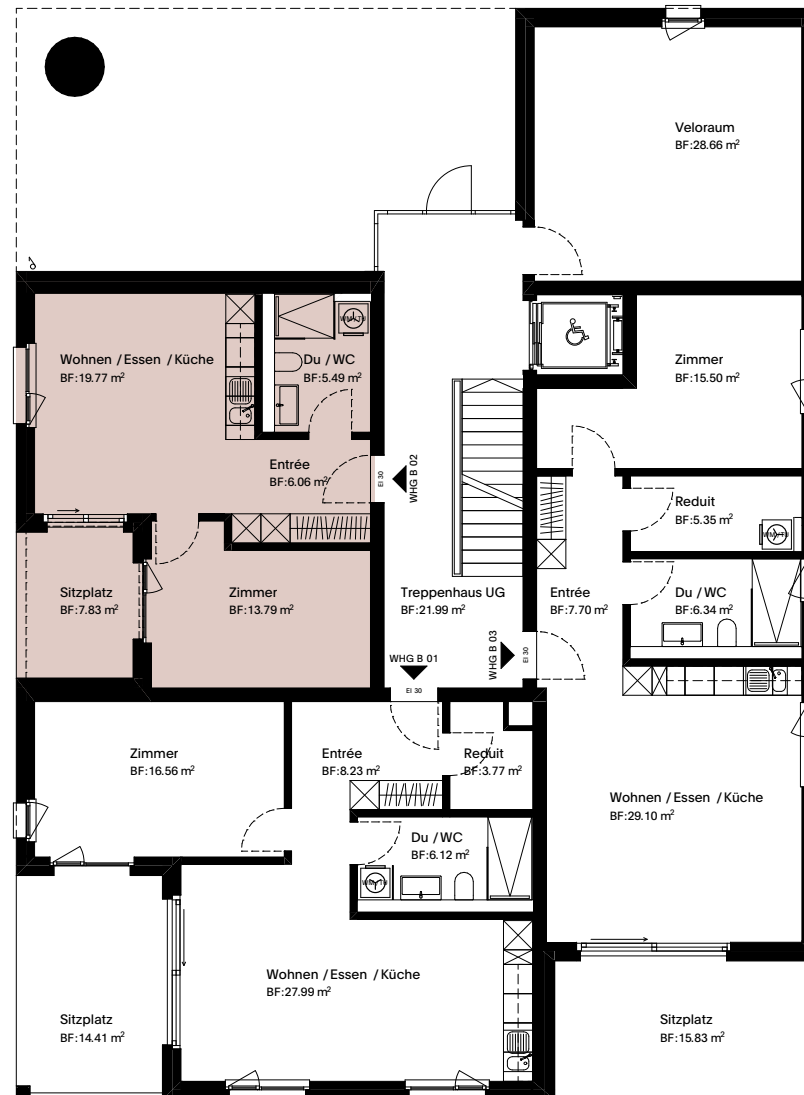
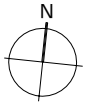


B 0.1

Erdgeschoss West

Mietwohnung

ZIMMER	NWF	SITZPLATZ	KELLER
2	44.9m ²	7.8m ²	8.2m ²

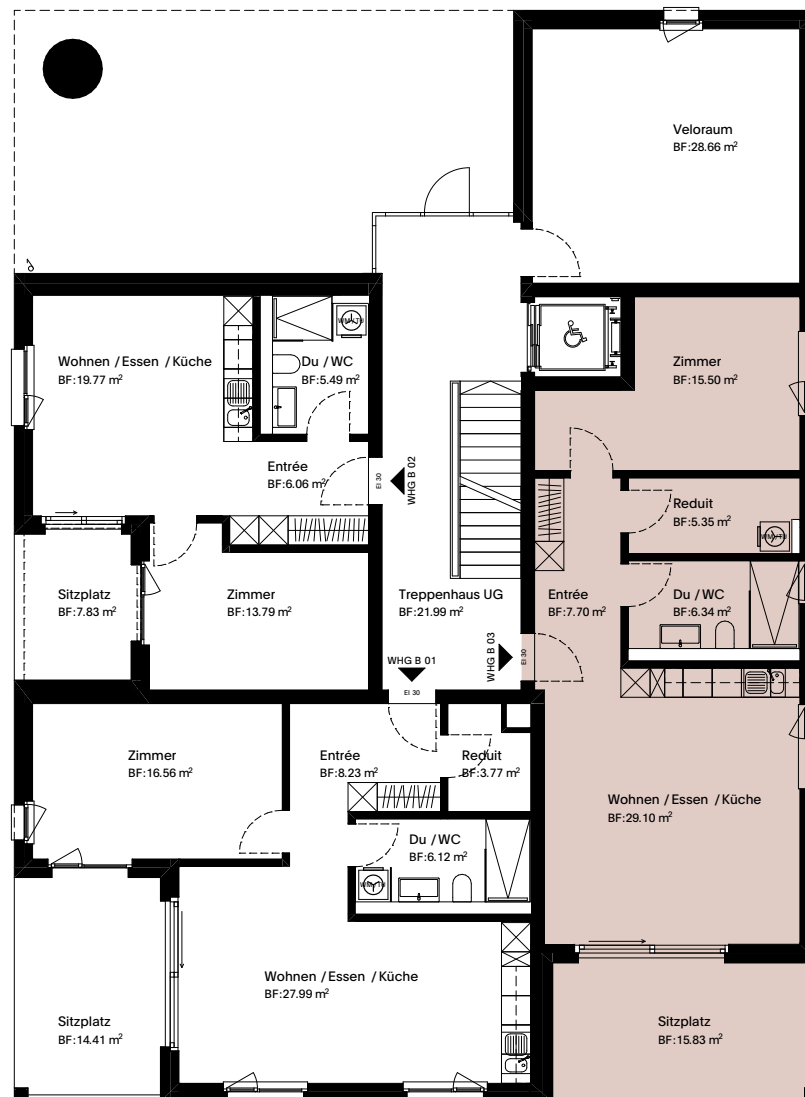
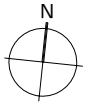


B 0.2

Erdgeschoss Ost

Mietwohnung

ZIMMER	NWF	SITZPLATZ	KELLER
2 1/2	64.0m ²	15.8m ²	8.2m ²

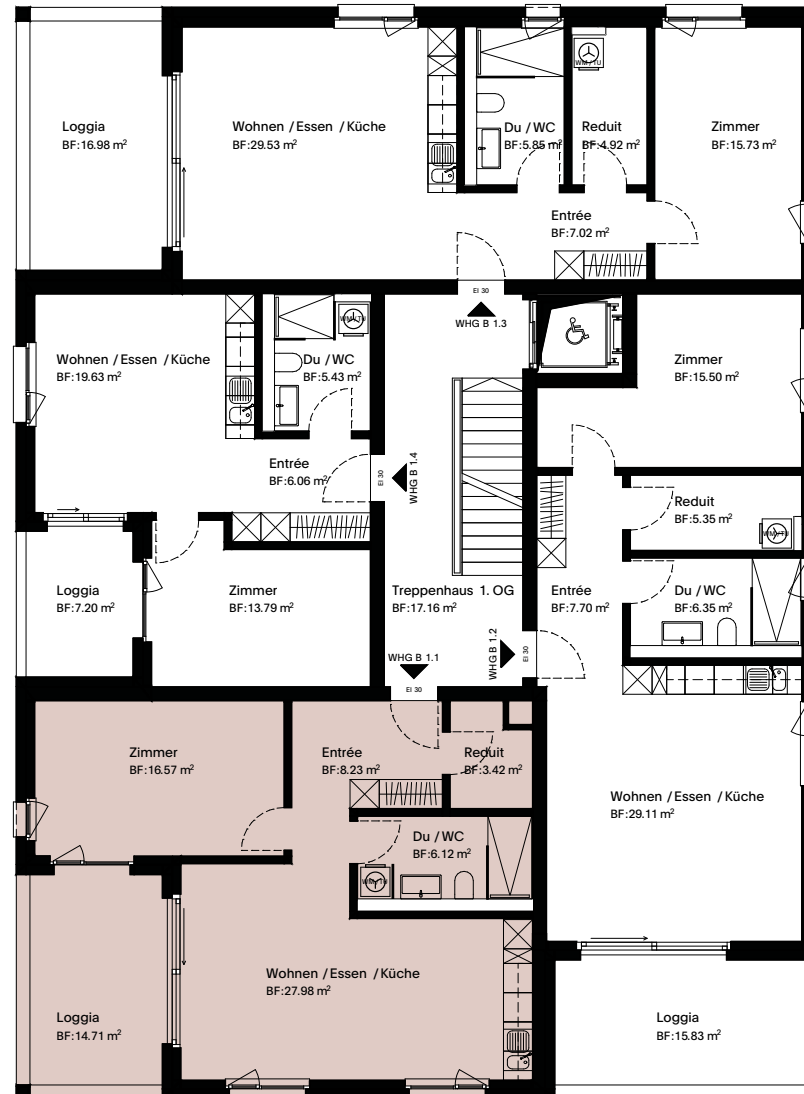
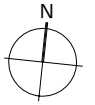


B 0,3

1.-3. Obergeschoss Süd

Mietwohnungen

ZIMMER	NWF	LOGGIA	KELLER
2 1/2	62.3m ²	14.7m ²	7.8m ²

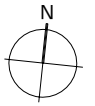


B 1.1 | 2.1 | 3.1

1.-3. Obergeschoss Ost

Mietwohnungen

ZIMMER	NWF	LOGGIA	KELLER
2 1/2	64.0m ²	15.8m ²	7.7m ²

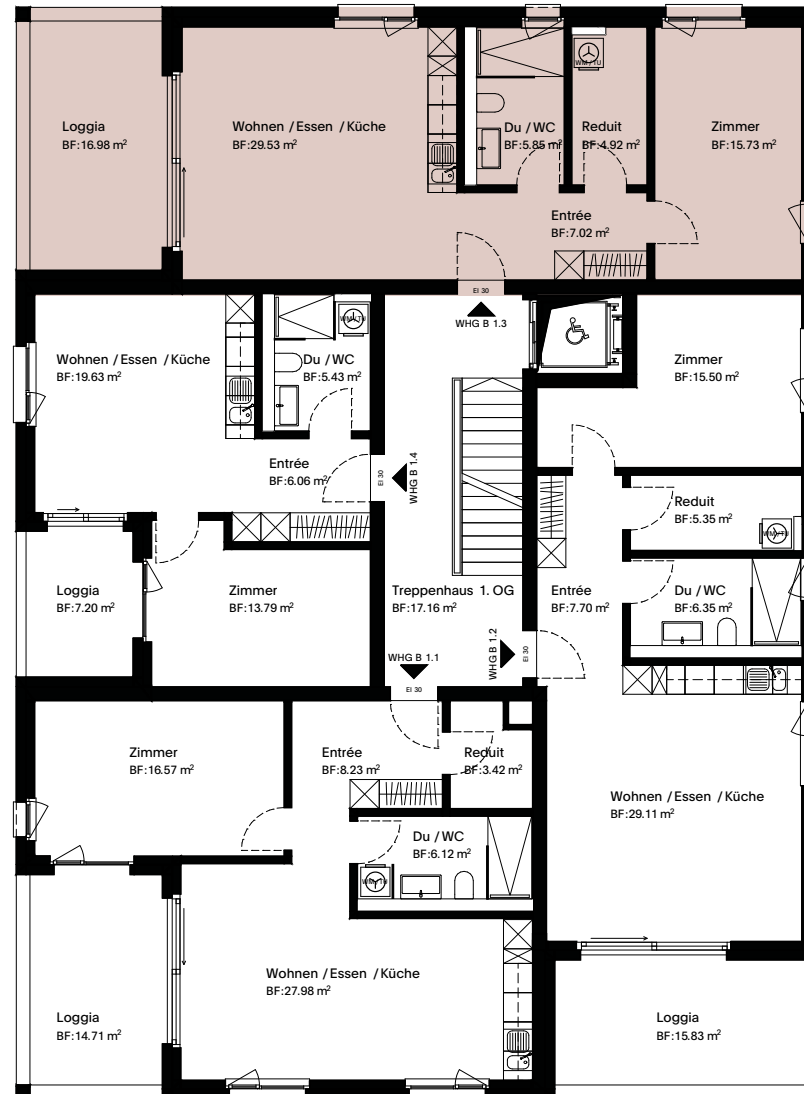
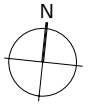


B 1.2 | 2.2 | 3.2

1.-3. Obergeschoss Nord

Mietwohnungen

ZIMMER	NWF	LOGGIA	KELLER
2 ½	63.0m ²	17.0m ²	7.7m ²

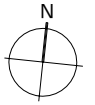


B 1.3 | 2.3 | 3.3

1.-3. Obergeschoss West

Mietwohnungen

ZIMMER	NWF	LOGGIA	KELLER
2	44.9m ²	7.2m ²	7.5m ²

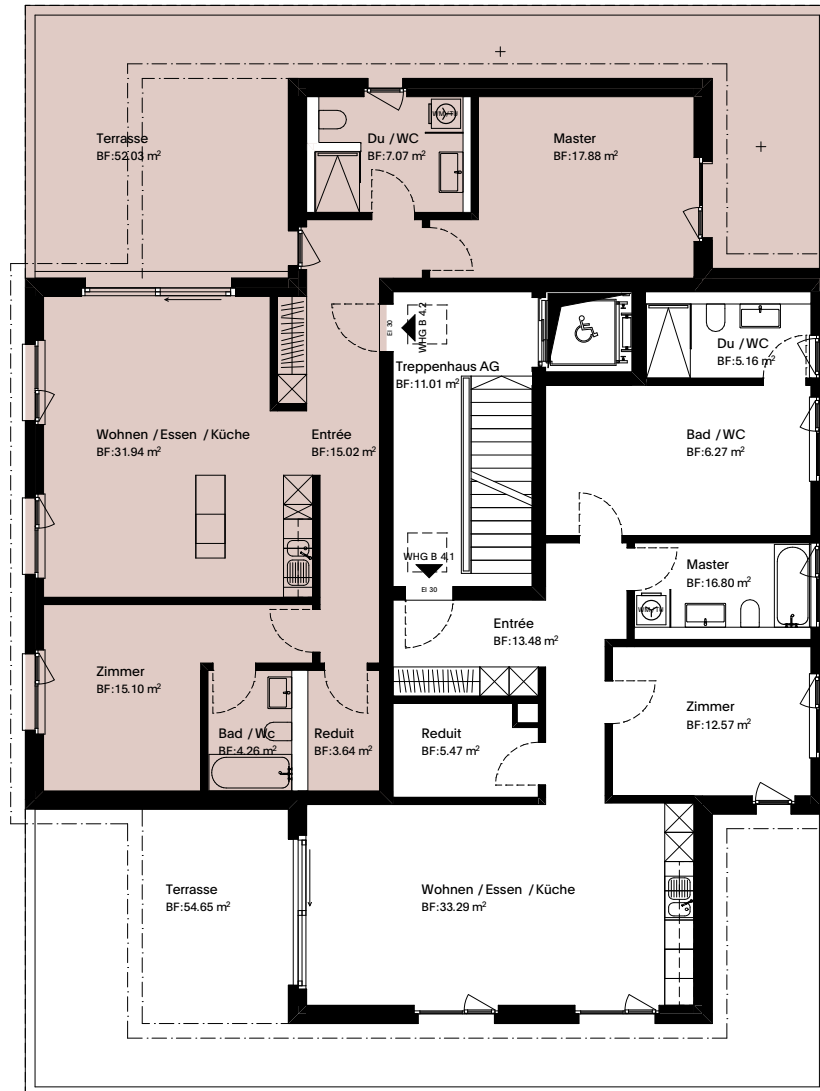
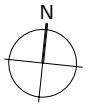


B 1.4 | 2.4 | 3.4

Attikageschoss Nord

Mietwohnung

ZIMMER	NWF	TERRASSE	KELLER
3 1/2	94.9m ²	52.0m ²	9.8m ²

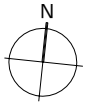


B 4.1

Attikageschoss Süd

Mietwohnung

ZIMMER	NWF	TERRASSE	KELLER
3 1/2	93.0m ²	54.6m ²	8.5m ²



B 4.2



RAIN
PARK



Wil liegt im geografischen Viereck zwischen dem Bodensee, der Stadt St.Gallen, dem Alpsteingebirge und der Stadt Zürich und ist deshalb der ideale Ausgangspunkt für Entdeckungsreisen in der Ostschweiz. Baden oder Wassersport am Bodensee, Wandern oder Biken im Alpstein, Shoppen in St.Gallen oder Zürich – in einer halben Fahrstunde erreichen Sie Ihr Ausflugsziel. Wil ist dank seiner wechselvollen Geschichte reich an Sehenswürdigkeiten. Auf einem Rundgang durch die besterhaltene Altstadt der Ostschweiz fühlt man sich in die alten Zeiten zurückversetzt: Pittoreske Riegelhäuser, romantische Arkaden und malerische Gassen und Plätze strahlen einen einzigartigen Charme aus. Die Äbttestadt Wil ist aber auch Einkaufs-, Kultur- und Wirtschaftszentrum einer kantonsübergreifenden Region. Die grosszügige Fussgängerzone präsentiert sich als einmalige Flaniermeile mit attraktiven Ladengeschäften, direkt an die verkehrsberuhigte Altstadt angrenzend. Aber auch die gepflegte Gastronomie und das vielfältige Kulturangebot machen einen Abstecher nach Wil zu einem besonderen Erlebnis.

Nach St. Gallen	ca. 25 Minuten
Nach Flughafen Zürich	ca. 38 Minuten
Nach Arbon am Bodensee	ca. 33 Minuten
Nach Konstanz	ca. 40 Minuten



Wohnen am Puls der Zeit.



RAIN
PARK

BAUHERRIN

KOMAN AG, 9000 St. Gallen

ARCHITEKT

SWOBAG AG, 8500 Frauenfeld

BERATUNG & VERMIETUNG

Boutique Immobilien GmbH

Speicherstrasse 5, 9053 Teufen AR

ANSPRECHPARTNERIN

Sylvana Frigoli

info@immobilien-vermittlerin.ch

+41 71 525 58 45

DISCLAIMER

Jegliche Fragen im gesamten Prozess in Bezug auf dieses Projekt bitten wir Sie, ausschliesslich an Boutique Immobilien GmbH zu stellen. Die Boutique Immobilien GmbH und die Eigentümerin lehnen jegliche Verpflichtung zur Bezahlung von Nachweis-, Vermittlungs- oder ähnlichen Honoraren an Makler, Agenten oder sonstige Vermittler ab. Die Boutique Immobilien GmbH und die Eigentümerschaft behalten sich das Recht vor, den Evaluations- und Verkaufsprozess ohne vorgängige Avisierung oder diesbezügliche Verhandlungen jederzeit abzuändern oder abubrechen.